

东台市人民政府 征收土地预告

东征预告[2026]13号

根据《中华人民共和国土地管理法》《中华人民共和国土地管理法实施条例》《江苏省土地管理条例》有关规定，因公共利益需要，经东台市人民政府决定，启动土地征收工作。现将有关情况公告如下：

一、征收目的

根据《中华人民共和国土地管理法》第四十五条的规定，本次征收土地目的为第一款第（二）项“由政府组织实施的能源、交通、水利、通信、邮政等基础设施建设需要用的”。

二、征收范围

本次拟征收土地位于东台市梁垛镇董贤村四组、七组；孔堡村五组、十组；鹤伦村五组、十五组、十六组，兴鹤村二组、三组、十组，中南村一组、四组、五组、七组，双河村三组，时堰镇红庄村七组、八组，茂富村五组，周舍村一组，双星村三组、六组，五烈镇联堡村三组、八组、十组；摹云村四组、五组；溱东镇草舍村一组、二组、三组、四组、五组、六组；拟征收地块四至拟征收地块 01：东至采矿用地向东约 117 米，南至河流向南约 40 米，西至村庄向西约 91 米，北至农村道路向北约 6 米；拟征收地块 02：东至采矿用地向东约 188 米，南至河流向南约 27 米，西至村庄向西约 18 米，北至农村道路向北约 15 米；拟征收地块 03：东至河流向东约 67 米，南临采矿用地西临采矿用地，北至公路向北约 10 米；拟征收地块 04：东至河流水面约 132 米，南临沟渠，西至公路向西约 101 米，北至公路向北约 12 米；拟征收地块 05：东临农村道路，南临农村道路，西靠村庄，北临河流；拟征收地块 06：东至河流向东约 153 米，南至农村道路向南约 76 米，西至河流向西约 4 米，北至河流向北约 119 米；拟征收地块 07：东至采矿用地向东约 40 米，南至河流向南约 28 米，西至村庄向西约 156 米，北至农村道路向北约 4 米；拟征收地块 08：东至坑塘向东约 272 米，南至农村道路向南约 42 米，西至村庄向西约 289 米，北临河流，拟征收地块 09：东临采矿用地，南临河流，西至公路向西约 159 米，北至公路向北约 14 米；拟征收地块 10：东至河流向东约 44 米，南至河流向南约 13 米，西至河流向西约 32 米，北至河流向北约 36 米；拟征收地块 11：东至村庄向东约 153 米，南至河流向南约 102 米，西至河流向西约 330 米，北至河流向北约 71 米；拟征收地块 12：东至村庄向东约 107 米，南至河流向南约 54 米，西至河流向西约 342 米，北至河流向北约 114 米；拟征收地块 13：东至村庄向东约 255 米，南至河流向南约 115 米，西至河流向西约 198 米，北至河流向北约 25 米；拟征收地块 14：东至河流向东约 23 米，南至河流向南约 39 米，西临采矿用地，北临采矿用地；拟征收地块 15：东临采矿用地，南至河流向南约 10 米，西至河流向西约 32 米，北临采矿用地；拟征收地块 16：东至采矿用地向东约 74 米，南至河流向南约 45 米西至坑塘向西约 94 米，北至河流向北约 46 米；拟征收地块 17：东至河流向东约 39 米，南至河流向南约 24 米，西至河流向西约 32 米，北至沟渠向北约 77 米；拟征收地块 18：东至河流向东约 51 米，南至河流向南约 131 米，西临采矿用地，北临采矿用地；拟征收地块 19：东至沟渠向东约 164 米，南至曙东河向南约 77 米，西靠村庄，北至农村道路

向北约 25 米；拟征收地块 20：东至坑塘向东约 28 米，南至河流向南约 60 米，西至坑塘向西约 15 米，北临公路；拟征收地块 21：东至公路向东约 67 米，南临河流，西至河流向西约 77 米，北至坑塘向北约 237 米；拟征收地块 22：东至沟渠向东约 7 米，南至村庄向南约 69 米，西临河流，北至坑塘向北约 85 米；拟征收地块 23：东至沟渠向东约 93 米，南至农村道路向南约 65 米，西至坑塘向西约 96 米，北至沟渠向北约 4 米；拟征收地块 24：东至坑塘向东约 45 米，南至农村道路向南约 45 米西至河流向西约 60 米，北临农村道路；拟征收地块 25：东至农村道路向东约 50 米，南至河流向南约 21 米，西至河流向西约 115 米，北至农村道路向北约 60 米；拟征收地块 26：东至农村道路向东约 161 米，南临河流水面，西靠沟渠，北靠农村道路；拟征收地块 27：东至河流向东约 267 米，南至村庄向南约 105 米西至河流向西约 55 米，北至河流向北约 218 米；拟征收地块 28：东至农村道路向东约 84 米，南靠农村道路，西至沟渠向西约 162 米，北至河流向北约 42 米；拟征收地块 29：东至沟渠向东约 128 米，南至河流向南约 99 米，西至河流向西约 129 米，北至河流向北约 24 米；拟征收地块 30：东至公路向东约 190 米，南靠农村道路，西至河流向西约 62 米，北至河流向北约 60 米；拟征收地块 31：东至河流向东约 188 米，南至沟渠向南约 27 米，西临现有采矿用地，北至沟渠向北约 36 米；拟征收地块 32：东至河流向东约 70 米，南靠农村道路，西至沟渠向西约 74 米，北至河流向北约 26 米；拟征收地块 33：东至河流向东约 190 米，南临沟渠，西至坑塘向西约 67 米，北临团结河；拟征收地块 34：东至河流向东约 57 米，南至团结河向南约 18 米，西至农村道路向西约 33 米，北临河流；拟征收地块 35：东至坑塘向东约 119 米，南至沟渠向南约 92 米，西至沟渠向西约 53 米，北至团结河向北约 118 米；拟征收地块 36：东至采矿用地向东约 87 米，南临坑塘，西至坑塘向西约 98 米，北临河流；拟征收地块 37：东至河流向东约 104 米，南临河流，西至河流向西约 88 米，北至沟渠向北约 51 米；拟征收地块 38：东至坑塘向东约 70 米，南至沟渠向南约 110 米，西至沟渠向西约 102 米，北至团结河向北约 118 米；拟征收地块 39：东至果园向东约 114 米，南至河流向南约 40 米，西至河流向西约 29 米，北至河流向北约 18 米；拟征收地块 40：东临采矿用地，南至沟渠向南约 28 米，西至沟渠向西约 101 米，北至沟渠向北约 57 米。拟征收土地面积为 7.6499 公顷，拟征收土地位置详见附图。

实际征收土地范围以最终批准文件为准。

三、公告期限

本公告在东台市政府门户网站（<http://www.dongtai.gov.cn>）和拟征收土地涉及的农村集体经济组织所在东台市梁垛镇和董贤村、鹤伦村、孔堡村、双河村、兴鹤村、中南村，溱东镇和草舍村，时堰镇和红庄村、茂富村、双星村、周舍村，五烈镇和联堡村、募云村以及涉及村民小组范围内进行公告，公告期限为 2026 年 5 月 21 日至 2026 年 6 月 4 日。

四、工作安排

征收土地预公告发布后，东台市人民政府将委托梁垛镇、时堰镇、五烈镇、溱东镇人民政府组织拟征收土地现状调查和社会稳定风险评估。拟征收土地现状调查内容包括：拟征收土地的位置、权属、地类、面积以及农村村民住宅、其他地上附着物和青苗等的位置、权属、种类和数量等。请土地所有权人、使用权人予以配合，并在《拟征收土地现状调查表》上对调查结果予以签名或盖章。拟征收土

地社会稳定风险评估工作中，将听取被征地的农村集体经济组织及其成员、村民委员会和其他利害关系人的意见。

五、其他事项

自本征收土地预公告发布之日起，任何单位和个人不得在拟征收范围内抢栽抢建；违反规定抢栽抢建的，对抢栽抢建部分不予补偿。

特此公告。

联系人：刘宝磊 梅明 联系电话：0515-85213295

附图：拟征收土地位置示意图



拟征收土地位置示意图



拟征收地块33：涉及梁垛镇董贤村四组，东至河流向东约190米，南临沟渠，西至坑塘向西约67米，北临团结河。

拟征收地块35：涉及梁垛镇董贤村七组，东至坑塘向东约119米，南至沟渠向南约92米，西至沟渠向西约53米，北至团结河向北约118米。

拟征收地块38：涉及梁垛镇董贤村七组，东至坑塘向东约70米，南至沟渠向南约110米，西至沟渠向西约102米，北至团结河向北约118米。

1:2000

二〇二六年五月

拟征收土地位置示意图



1:2000

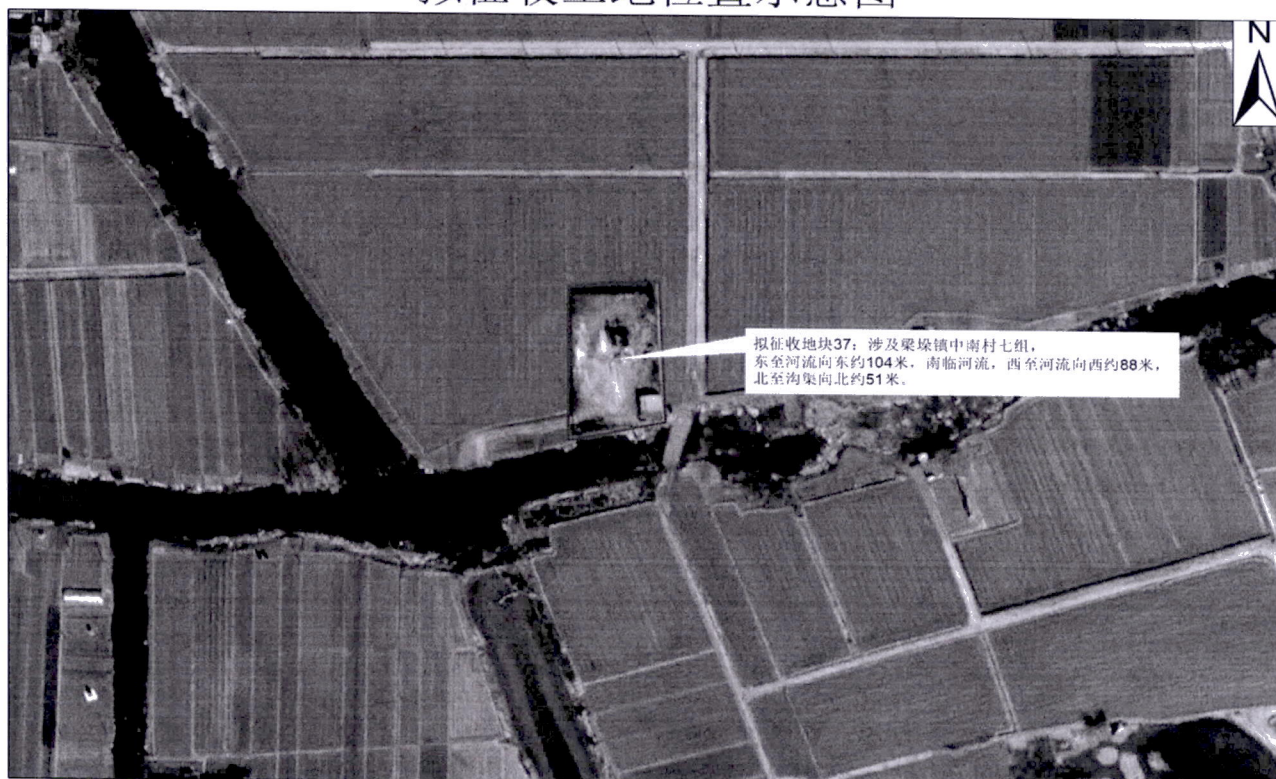
拟征收土地位置示意图



1:2000

二〇二六年五月

拟征收土地位置示意图



1:2000

二〇二六年五月

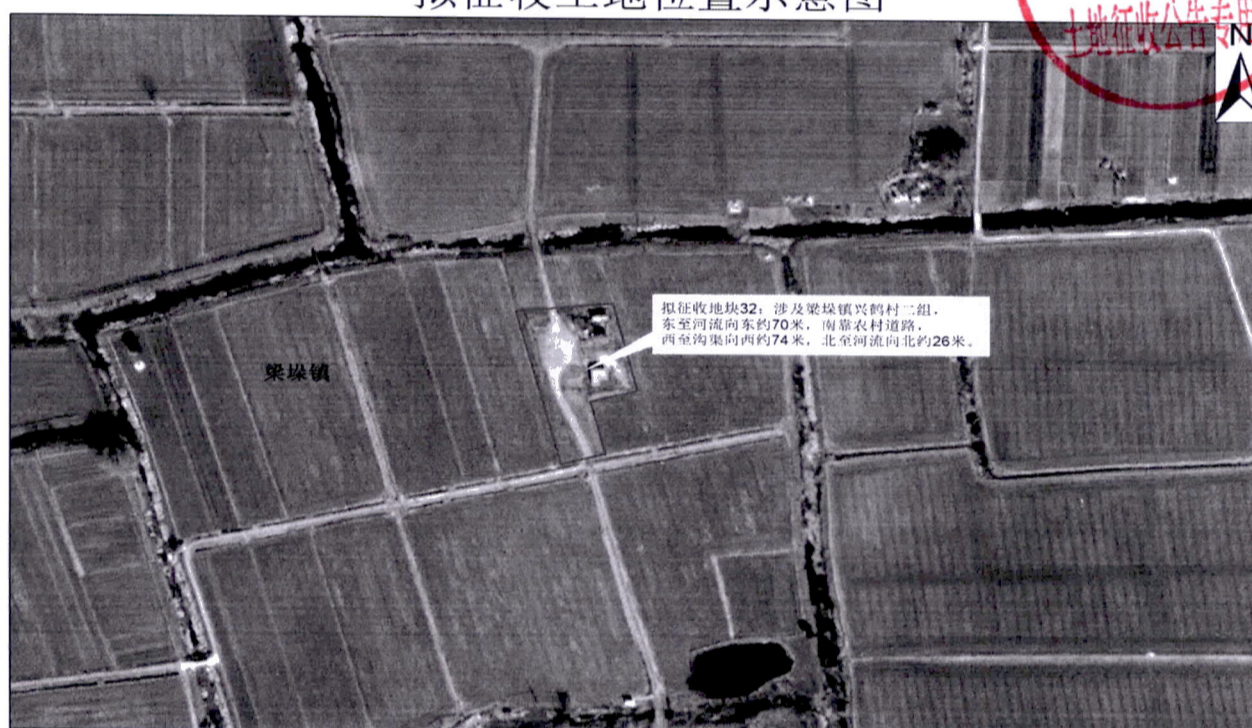
拟征收土地位置示意图



1:2000



拟征收土地位置示意图



1:2000

二〇二六年五月

拟征收土地位置示意图



1:2000

二〇二六年五月

拟征收土地位置示意图



1:2000



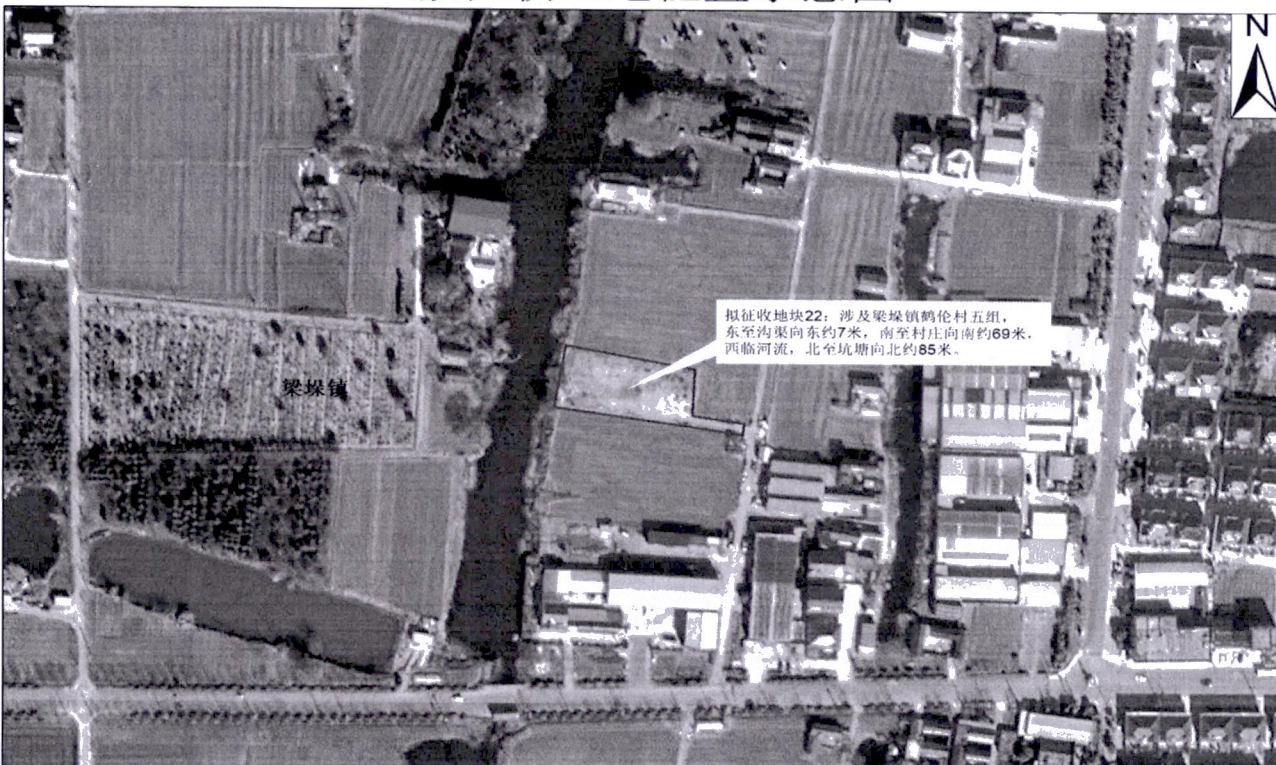
拟征收土地位置示意图



1:2000

二〇二六年五月

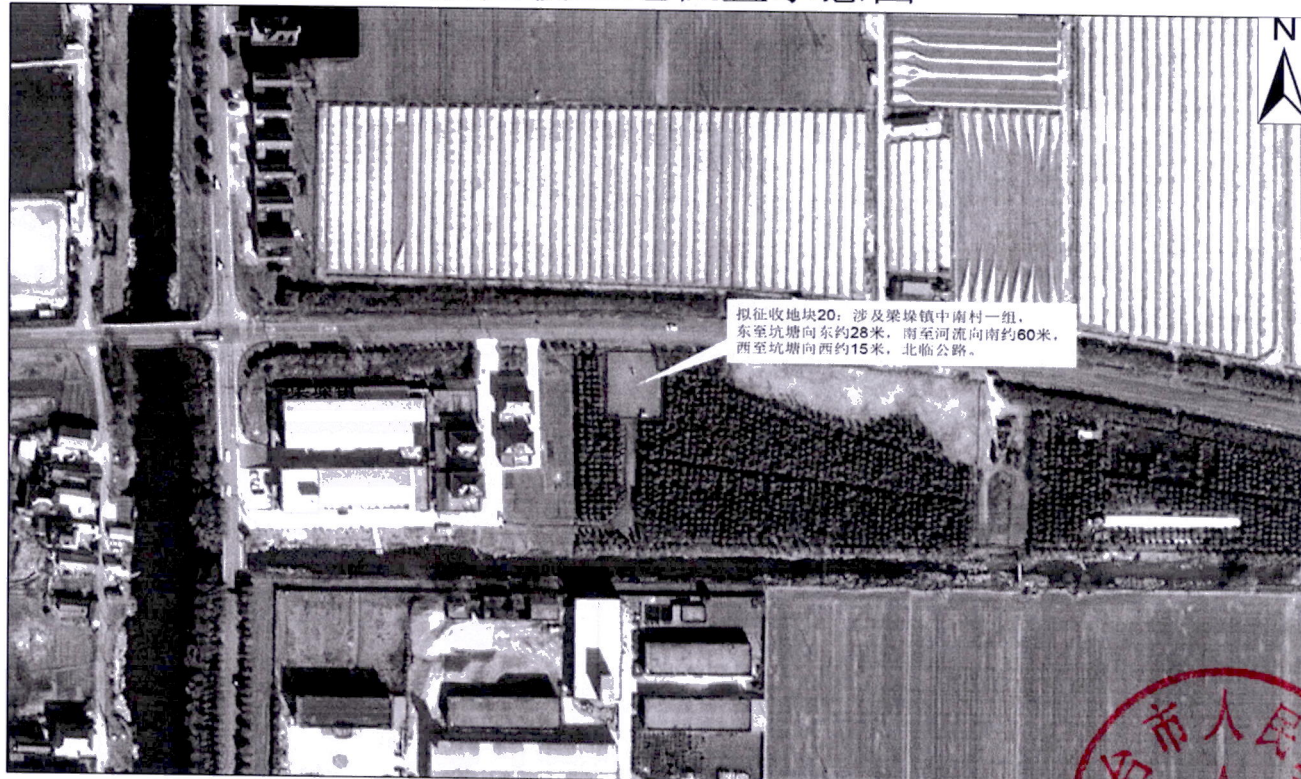
拟征收土地位置示意图



1:2000

二〇二六年五月

拟征收土地位置示意图



1:2000



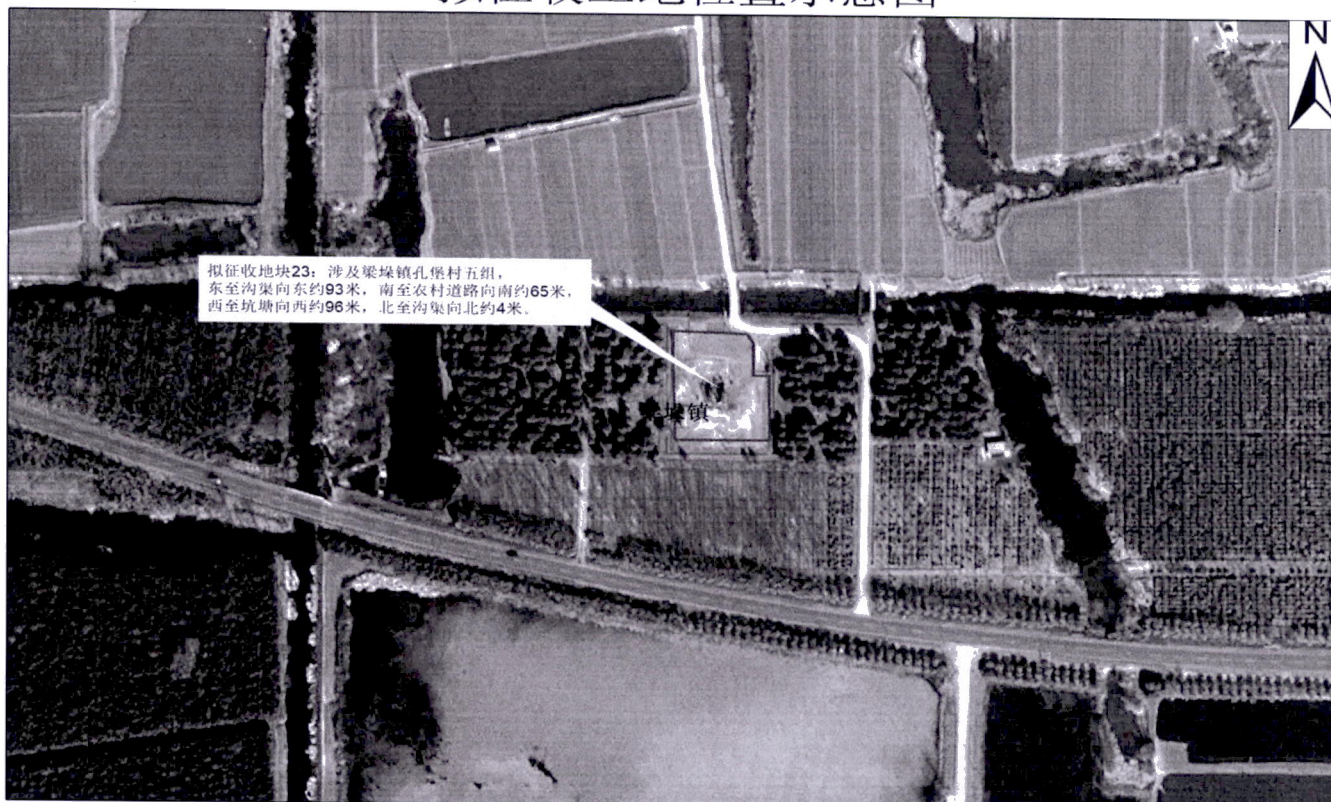
拟征收土地位置示意图



1:2000

二〇二六年五月

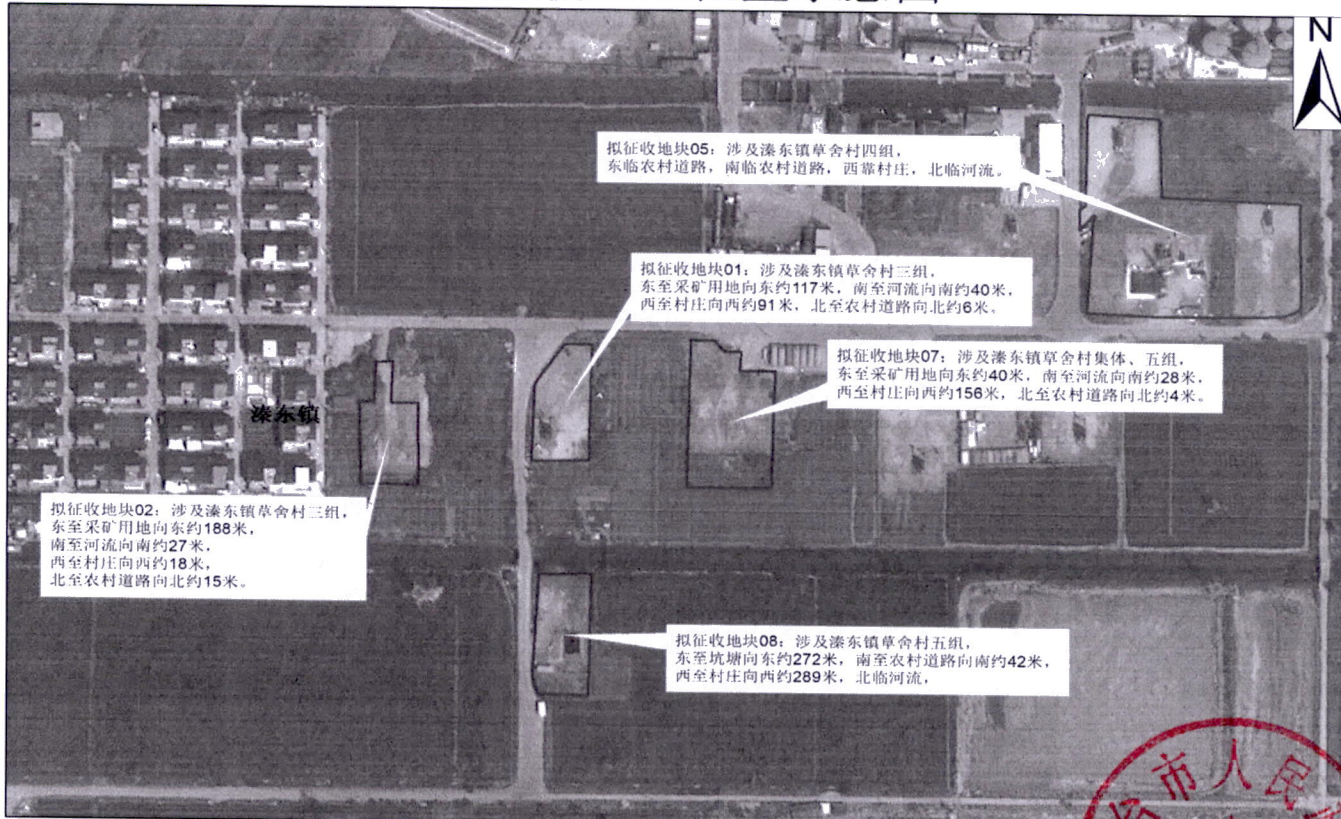
拟征收土地位置示意图



1:2000

二〇二六年五月

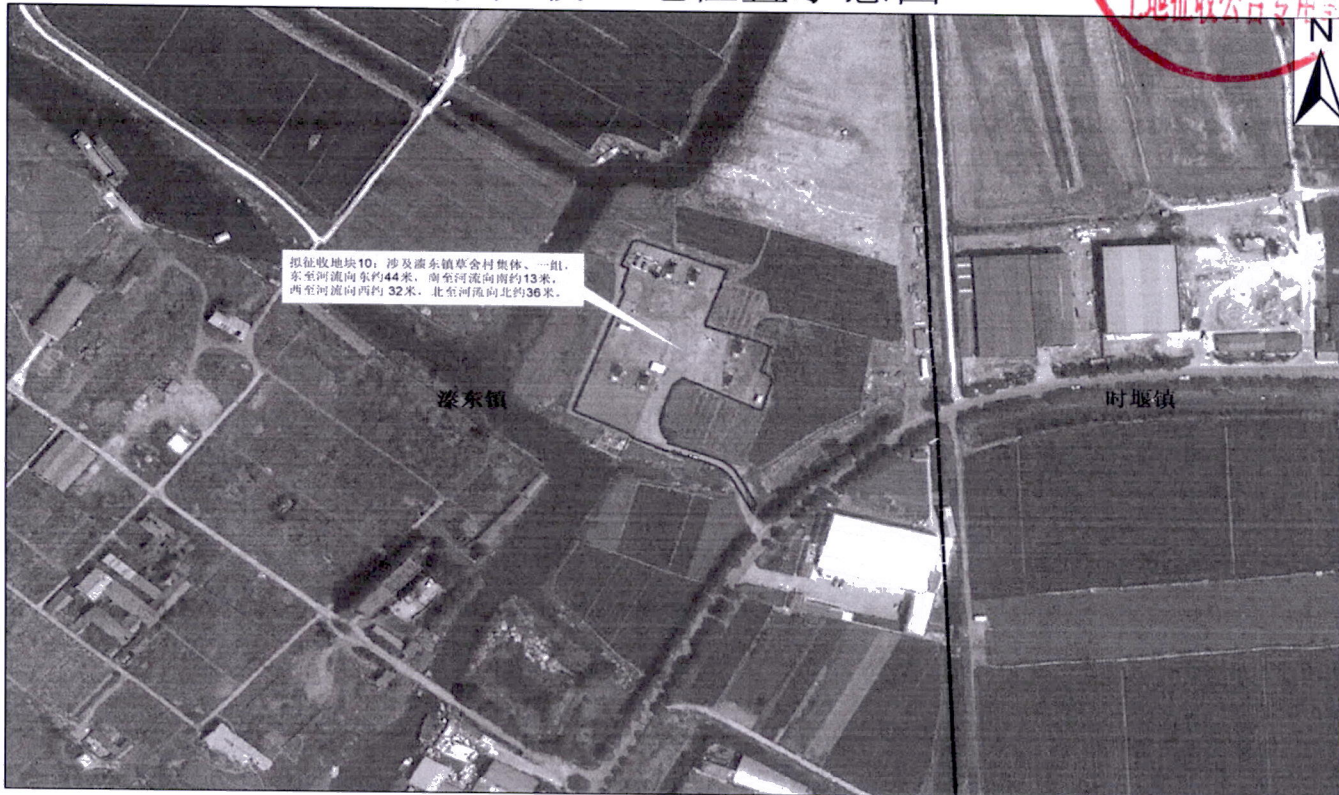
拟征收土地位置示意图



1:2000



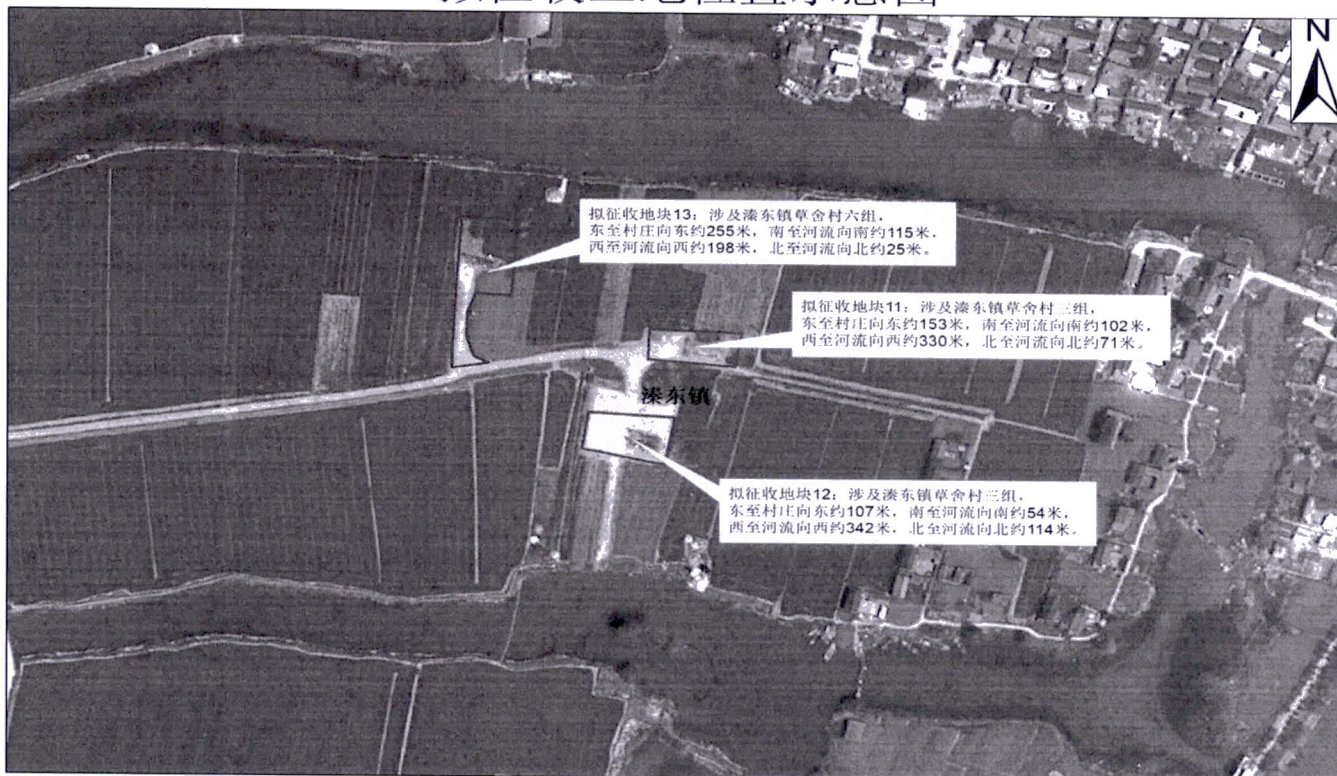
拟征收土地位置示意图



1:2000

二〇二六年五月

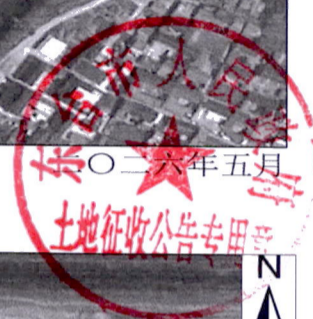
拟征收土地位置示意图



1:2000

二〇二六年五月

拟征收土地位置示意图

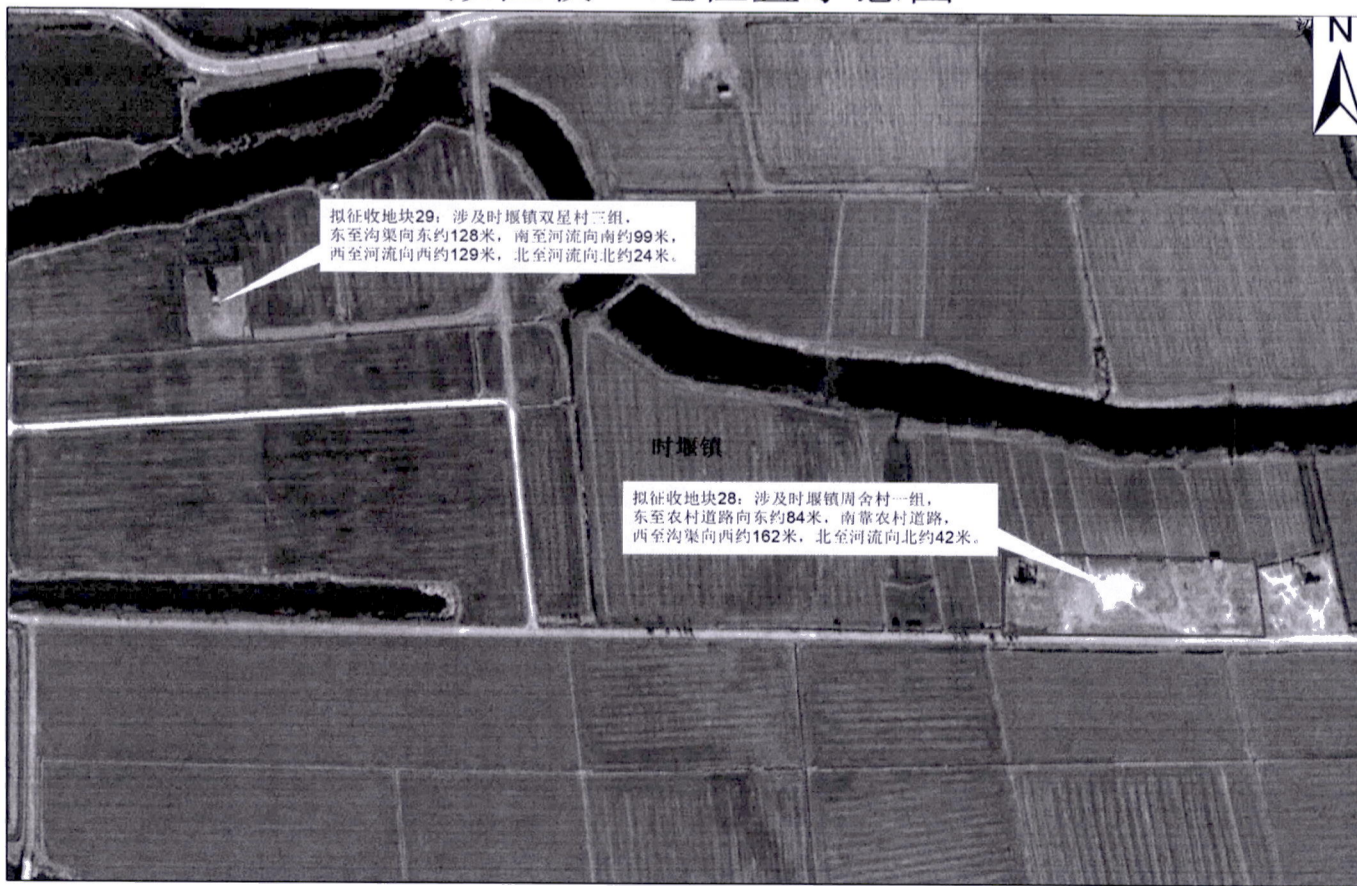


拟征收土地位置示意图



二〇二六年五月

拟征收土地位置示意图

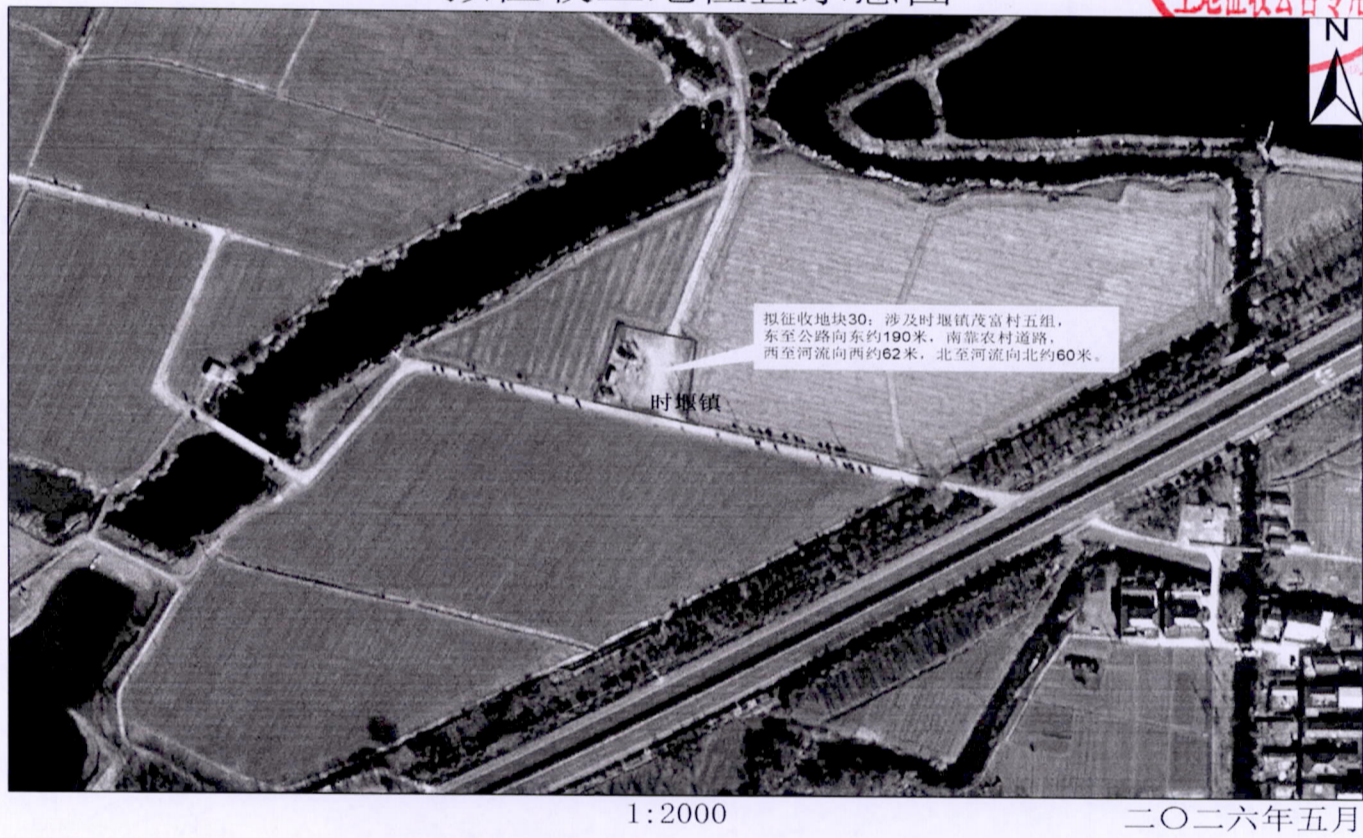


二〇二六年五月

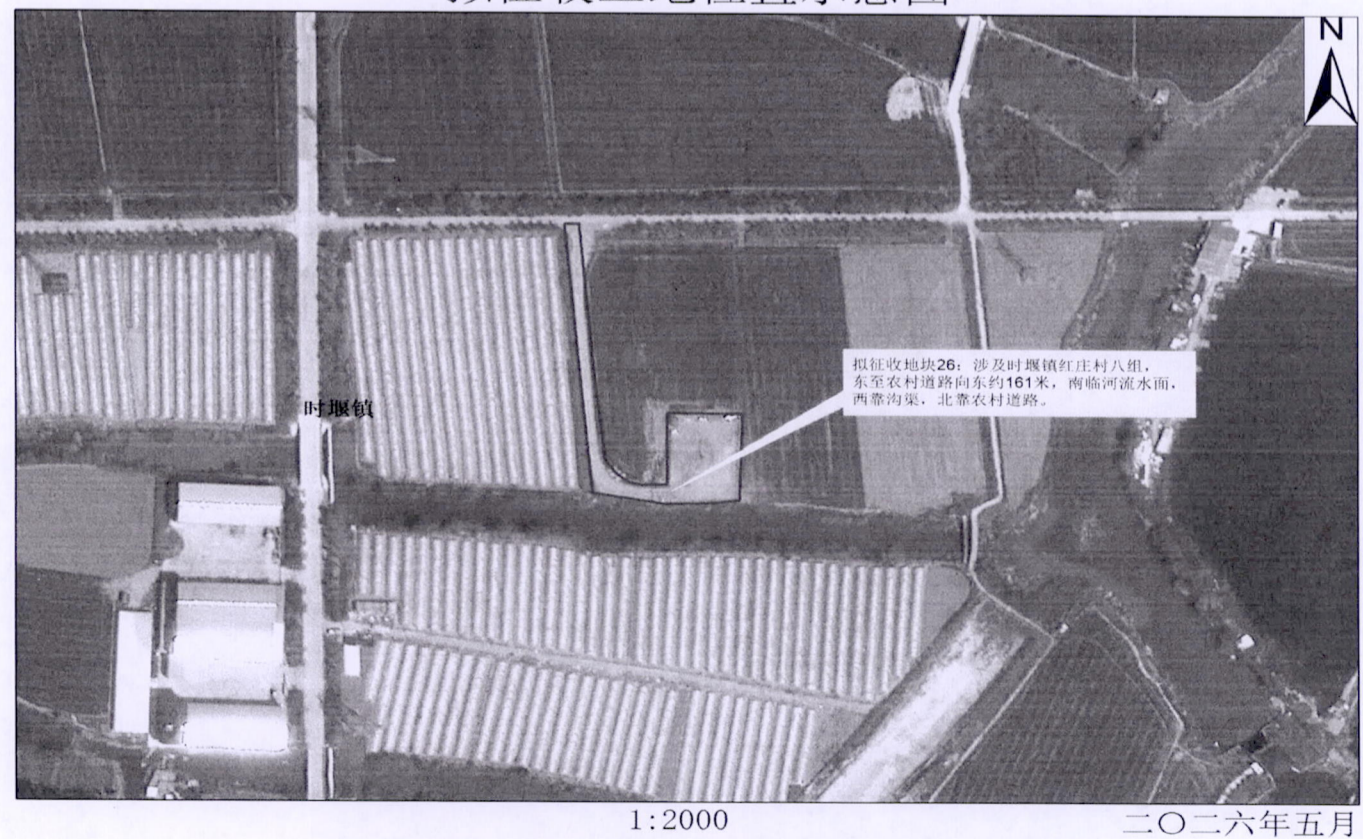
拟征收土地位置示意图



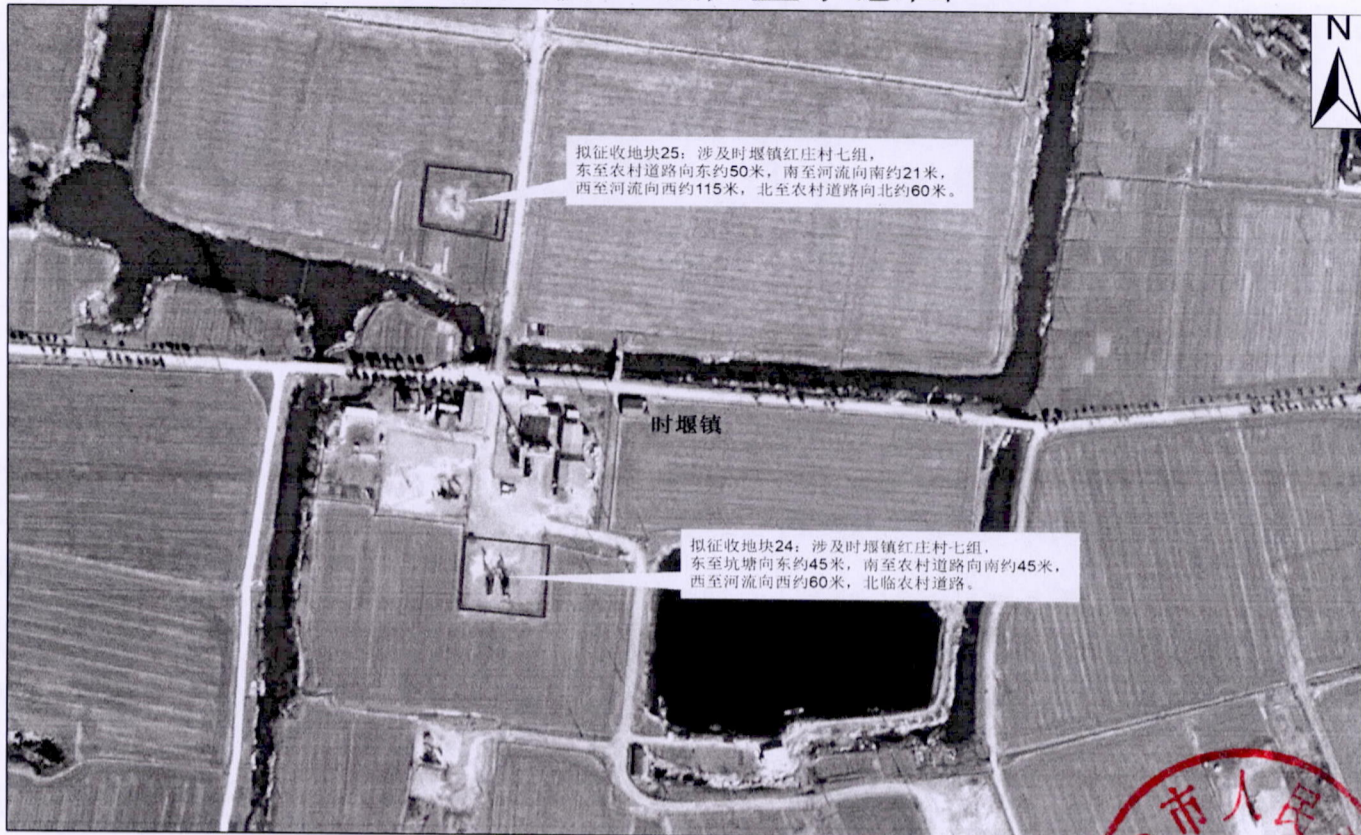
拟征收土地位置示意图



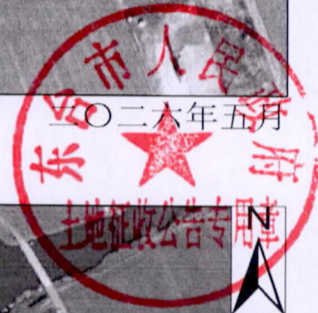
拟征收土地位置示意图



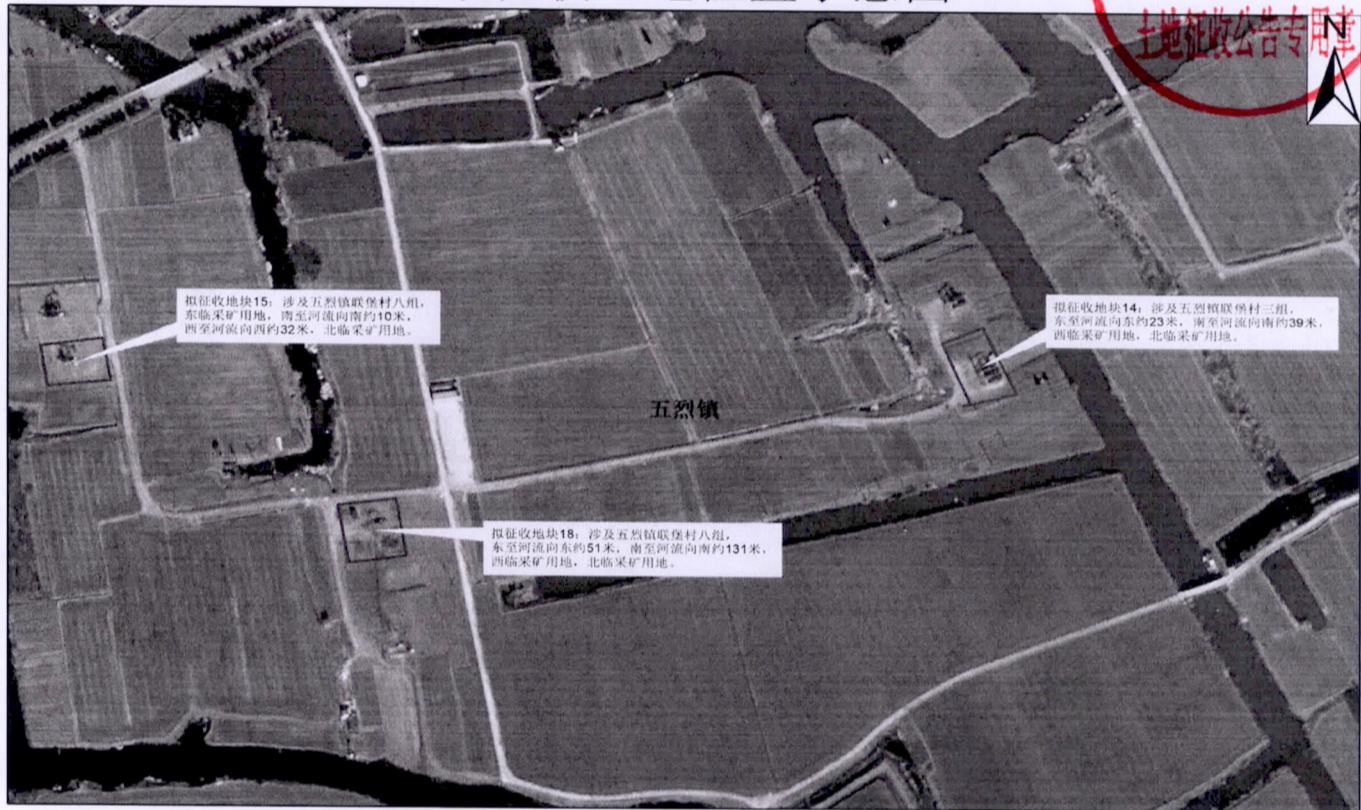
拟征收土地位置示意图



1:2000



拟征收土地位置示意图



1:2000

二〇二六年五月

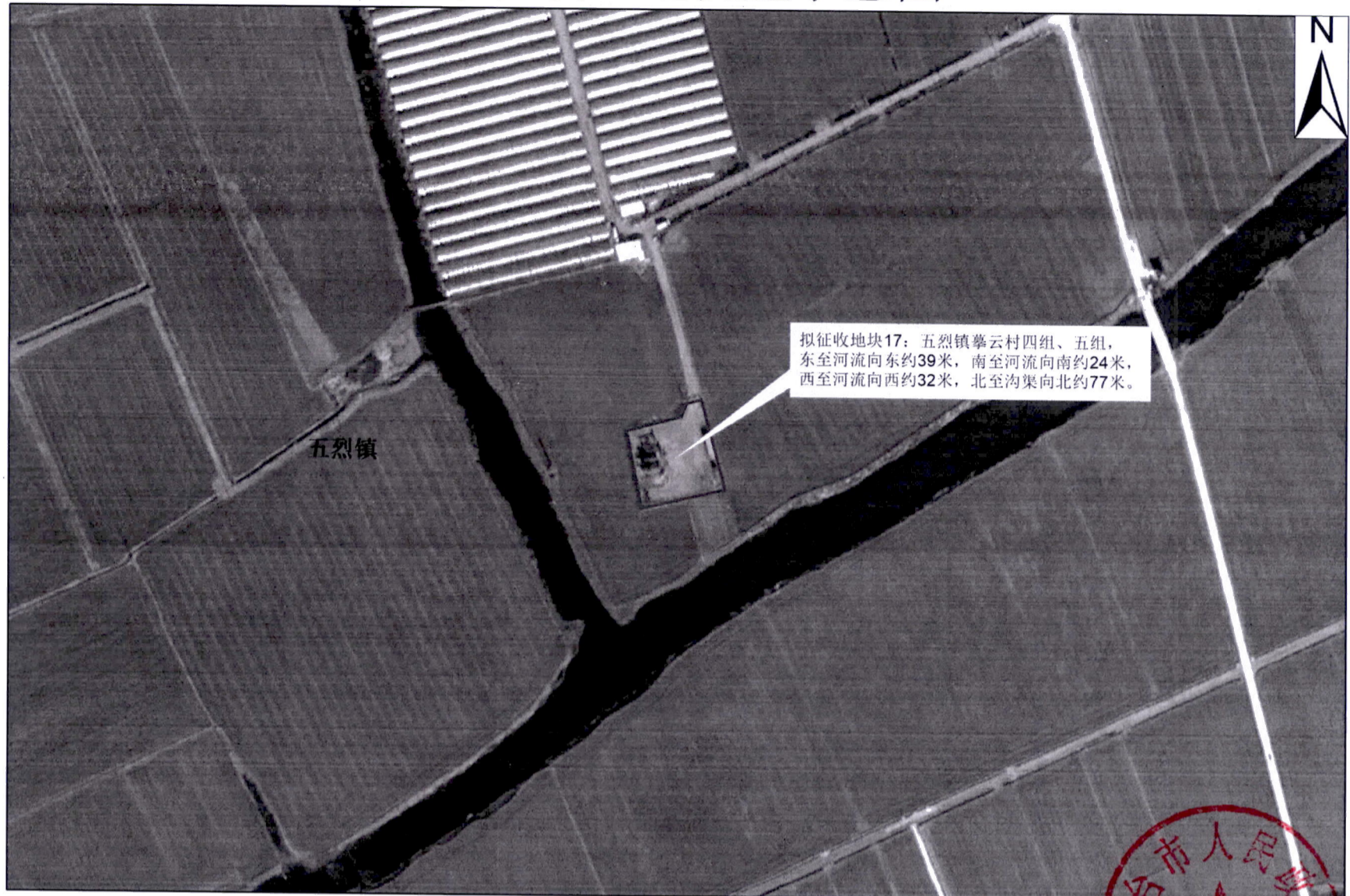
拟征收土地位置示意图



1:2000

二〇二六年五月

拟征收土地位置示意图



拟征收地块17：五烈镇攀云村四组、五组，东至河流向东约39米，南至河流向南约24米，西至河流向西约32米，北至沟渠向北约77米。

五烈镇

1:2000

